

# ターポスクリーン®



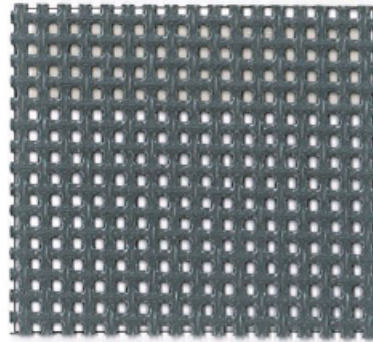
**1 類メッシュ**

**用途** 建築養生メッシュシート、懸垂幕、防雪シート、袋物など

**材質** 基布：ポリエステル 100%  
樹脂：ポリ塩化ビニル (PVC)

※ 別注色はロット2000mより承ります。

#1023



色相  
● グレー

**特徴**

**軽量**

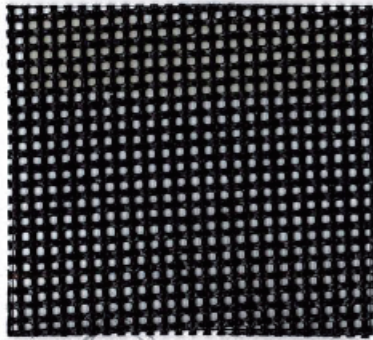
#1034と比べ重量約15%の軽量化を実現し作業効率が向上。

#1034



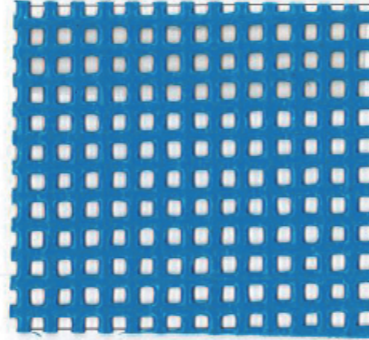
色相  
○ シロ  
● グレー

#1004



色相  
○ シロ  
● グレー  
● スカイブルー  
● ライトグリーン  
● ダークグリーン  
● クロ

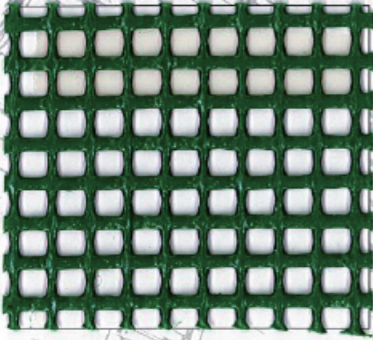
#1003



色相  
○ シロ  
● グレー  
● スカイブルー  
● ライトグリーン  
● ダークグリーン

#1005

色相  
● グレー  
● ダークグリーン



● (参考) (一社) 仮設工業会認定基準

項目	単位	認定基準
引張強さ × 伸び	kN・mm	68.6以上
引張強さ	N/3cm	1471 以上
はとめの強さ	N	981 以上
防火性		合格
落下試験		4m 貫通せず

※水平に対し 30°鋼管落下 (鋼管重量は 4.8kg)

仮設工業会認定品とは、メッシュシートについて規定されている構成部品・規格に適合し、認定工場で縫製され認定試験に合格したものです。

※ターポスクリーン®#1023・#1034・#1003・#1004は、構成部品メッシュシートとして認定基準に合格しています。

# ターポスクリーン®



**2 類メッシュ**

**用途** 建築養生メッシュシート、懸垂幕、防雪シート、袋物など

**材質** 基布：ポリエステル 100%  
樹脂：ポリ塩化ビニル (PVC)

※ 別注色はロット2000mより承ります。

#2024



色相 ● クロ

**特徴**

**透視性**

#2054と比べ開口部分が約2倍となり透視性が向上。

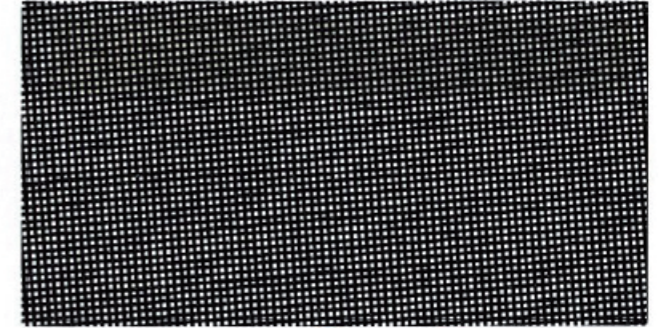
**軽量**

#2054と比べ重量約15%の軽量化を実現し作業効率が向上。

**耐久性**

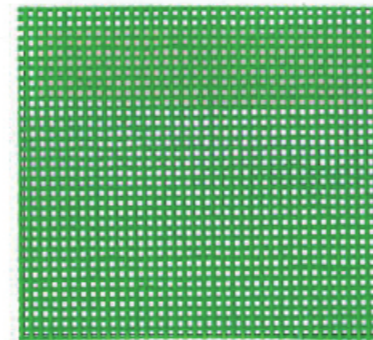
特殊配合により樹脂摩耗性が優れ耐久性が向上。

#2054



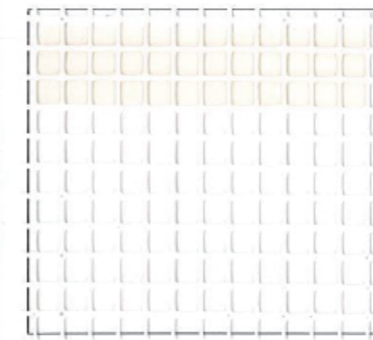
色相 ○ シロ ● グレー ● ブルー ● グリーン ● クロ

#2039



色相 ○ シロ ● グレー ● ブルー ● グリーン ● クロ

#2014



色相 ○ シロ ● ダークグリーン

NH2054



色相 ○ シロ

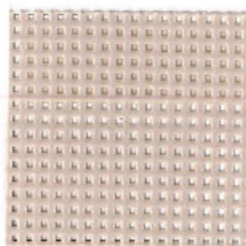
# ライトスクリーン®



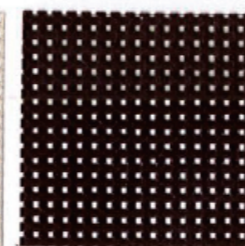
**用途** 日除け、スクリーン、シェードなど **材質** 基布：ポリエステル 100%  
樹脂：ポリ塩化ビニル (PVC)

#2026

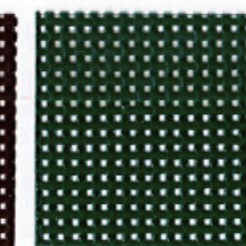
※ 別注色はロット2000mより承ります。



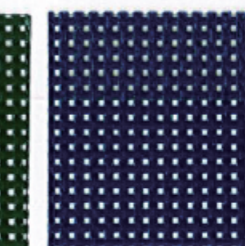
ベージュ



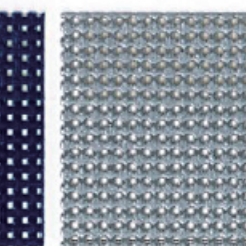
ブラウン



ブリティッシュグリーン



ネイビー



シルバー